



# IN ANNO LE ZANZARE, ESTATE SOTTO ASSEDIO?

Le zanzare presenti nel nostro territorio possono trasmettere malattie infettive, la zanzara tigre (Aedes albopictus) e la zanzara comune (Culex pipiens). La zanzara tigre punge prevalentemente nelle ore diurne e si rifugia tra la vegetazione (siepi) mentre la zanzara comune è attiva soprattutto dal tramonto all'alba.

La prevenzione è molto importante per limitare la proliferazione delle zanzare.

## ALCUNE REGOLE PER COMBATTERE LE ZANZARE:

1- RIMOVI DALLA PIOGGIA TUTTO CIÒ CHE PUÒ RACCOLGERE ACQUA.

2- TRATTARE I TOMBINI CON PASTIGLIE DI INSETTICIDA, NEL PERIODO TRA APRILE E SETTEMBRE. (\*)

3- INTRODUCI PISCICOLE IN VASCHE E FONTANE.

4- COPRI I TOMBINI O COPRI CON TELI DI PLASTICA I RECIPIENTI CHE NON POSSONO ESSERE SVUOTATI.

5- RICORDATI DI SVUOTARLI REGOLARMENTE.

6- CONTROLLA PERIODICAMENTE E ACCURATAMENTE TUTTO IL GIARDINO ALLA RICERCA DI NUOVE RACCOLTE DI ACQUA.

7- IN CASA USA LE ZANZARIERE ANZICHÉ ZAMPIRONI E FORNELLETTI.

8- USA I REPELLENTI CUTANEI SEGUENDO LE INDICAZIONI RIPORTATE SULLE CONFEZIONI.

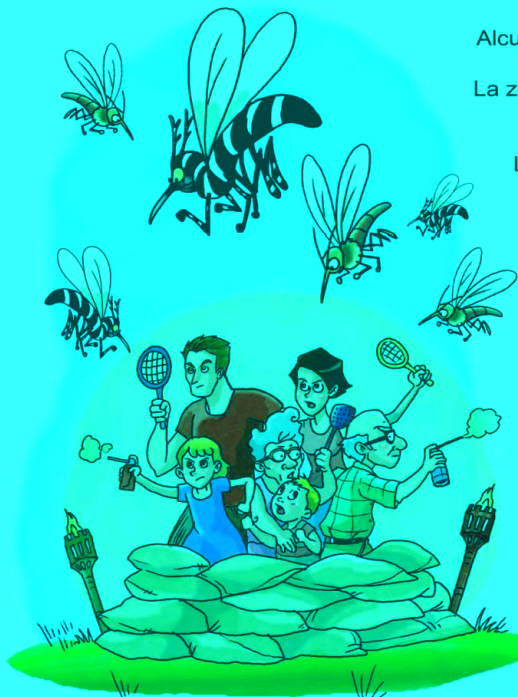
9- QUANDO SOGGIORNI ALL'APERTO, PROTEGGITI CON REPELLENTI AMBIENTALI (ZAMPIRONI, LANTERNE E SPRAY). (\*)

(\*) Leggi attentamente le istruzioni riportate sulle confezioni.

# GOL CALDO TUO PASSERAI UN'ALTRA ESTATE SOTTO ASSEDIO?

Alcune specie di zanzare, in particolare la zanzara tigre (Aedes albopictus) e la zanzara comune (Culex pipiens), sono attive anche durante il giorno e si rifugiano tra la vegetazione (siepi) e i cespugli.

La tua collab



1- METTI AL RIPARO DALLA PIOGGIA TUTTO CIÒ CHE PUÒ RACCOLGERE ACQUA.

2- RICORDATI DI TRATTARE I TOMBINI CON PASTIGLIE DI INSETTICIDA, NEL PERIODO DA APRILE A SETTEMBRE. (\*)

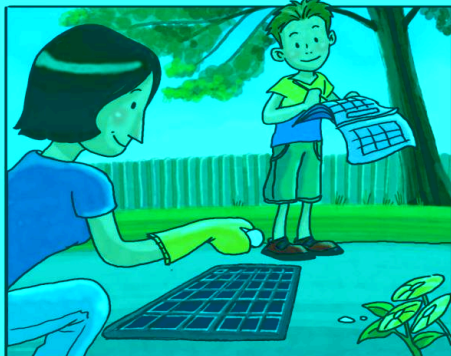
3- INTRODUCI PISCICOLE IN VASCHE E FONTANE.

4- COPRI I TOMBINI O COPRI CON TELI DI PLASTICA I RECIPIENTI CHE NON POSSONO ESSERE SVUOTATI.

5- RICORDATI DI SVUOTARLI REGOLARMENTE.



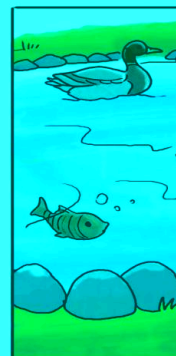
3- INTRODUCI PISCICOLE IN VASCHE E FONTANE.



2- RICORDATI DI TRATTARE I TOMBINI CON PASTIGLIE DI INSETTICIDA, NEL PERIODO DA APRILE A SETTEMBRE. (\*)



1- METTI AL RIPARO DALLA PIOGGIA TUTTO CIÒ CHE PUÒ RACCOLGERE ACQUA.



3- INTRODUCI PISCICOLE IN VASCHE E FONTANE.



8- USA I REPELLENTI CUTANEI SEGUENDO LE INDICAZIONI RIPORTATE SULLE CONFEZIONI.



9- QUANDO SOGGIORNI ALL'APERTO, PROTEGGITI CON REPELLENTI AMBIENTALI. (\*)



7- IN CASA USA LE ZANZARIERE ANZICHÉ ZAMPIRONI E FORNELLETTI.



8- USA I REPELLENTI CUTANEI SEGUENDO LE INDICAZIONI RIPORTATE SULLE CONFEZIONI.